

**Задания отборочного этапа Московской олимпиады школьников по географии  
2021-2022 учебного года для 9 кл. (1 вариант)**

**Задание № 1**

В каком субъекте РФ расположена территория, представленная на данном рисунке?

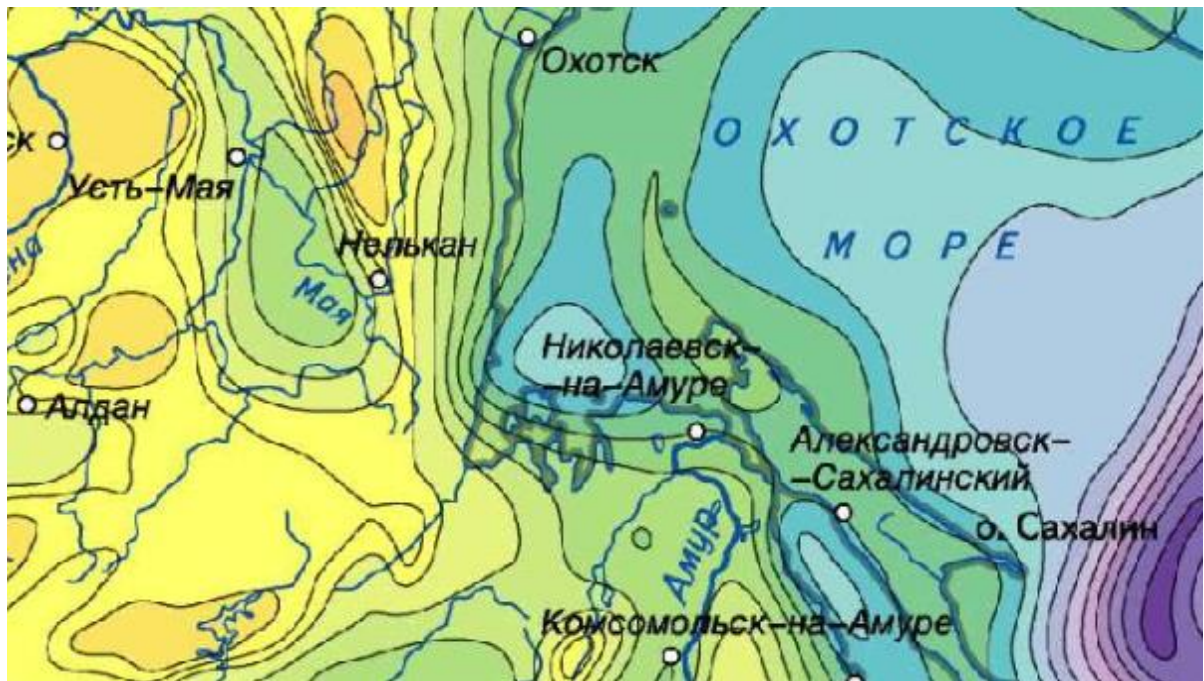
- 1) Хабаровский край
- 2) Архангельская область
- 3) Ямало-Ненецкий автономный округ
- 4) Республика Якутия
- 5) Магаданская область
- 6) Астраханская область
- 7) Красноярский край



**Задание № 2**

Определите, что изображено на представленном фрагменте специализированной карты:

- А) вертикальные движения земной коры
- Б) потенциальная активизация экзогенных процессов
- В) относительная влажность воздуха
- Г) мощность земной коры
- Д) мощность многолетней мерзлоты
- Е) радиационный баланс в июле
- Ж) выбросы загрязняющих веществ в приземный воздух



### Задание № 3

Единственное в мире месторождение этого минерала приурочено к крупнейшей рифтовой зоне Евразии. Его залежи локализованы на границе крупного кристаллического массива. Одно из свойств, используемых для диагностики минеральных образований, позволяет его сравнивать с аметистом. Как называется этот минерал?

### Задание № 4

В таблице представлены сведения о месте (ранге) субъектов Российской Федерации в общероссийских показателях за 2019 г. Укажите регионы А и Б, если известно, что они являются соседями 1-го порядка и крупными производителями продукции основной химии. Оба города – региональных центра находятся в бассейне одной и той же крупной реки.

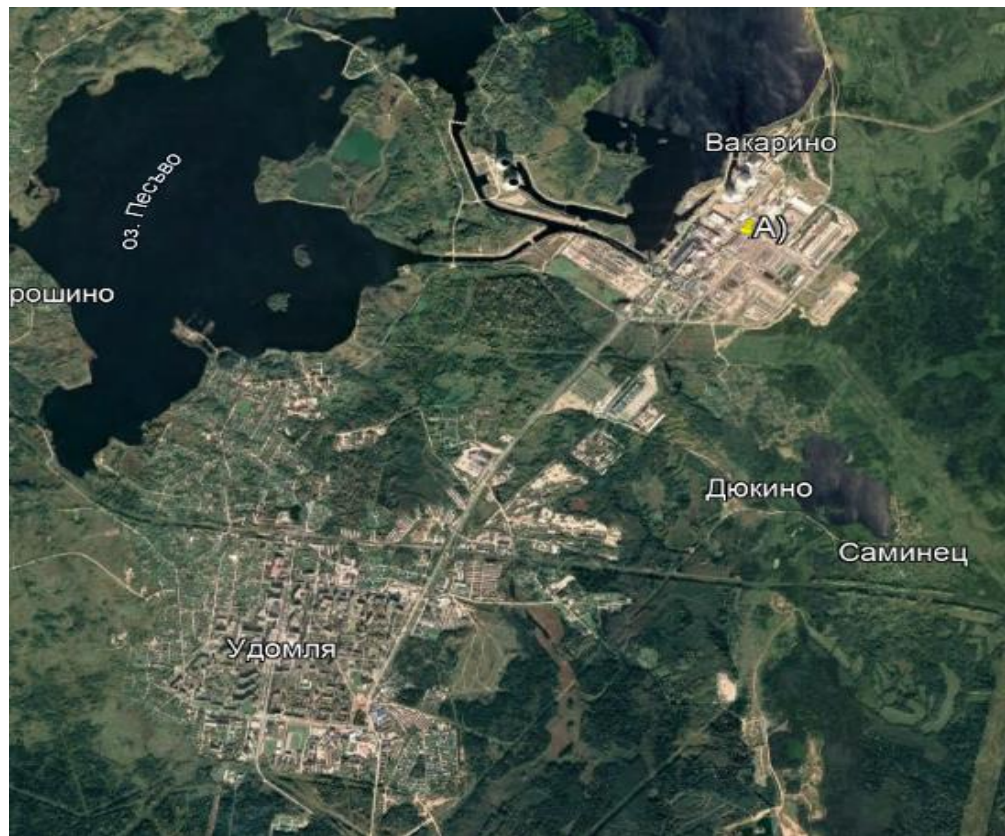
Субъект РФ	Площадь территории	Численность населения	Добыча полезных ископаемых (по стоимости)	Продукция обрабатывающих производств (по стоимости)	Продукция сельского хозяйства (по стоимости)
А	входит в топ-50	входит в топ-20	13	11	18
Б	входит в топ-40	входит в топ-20	34	30	10

### Задание № 5

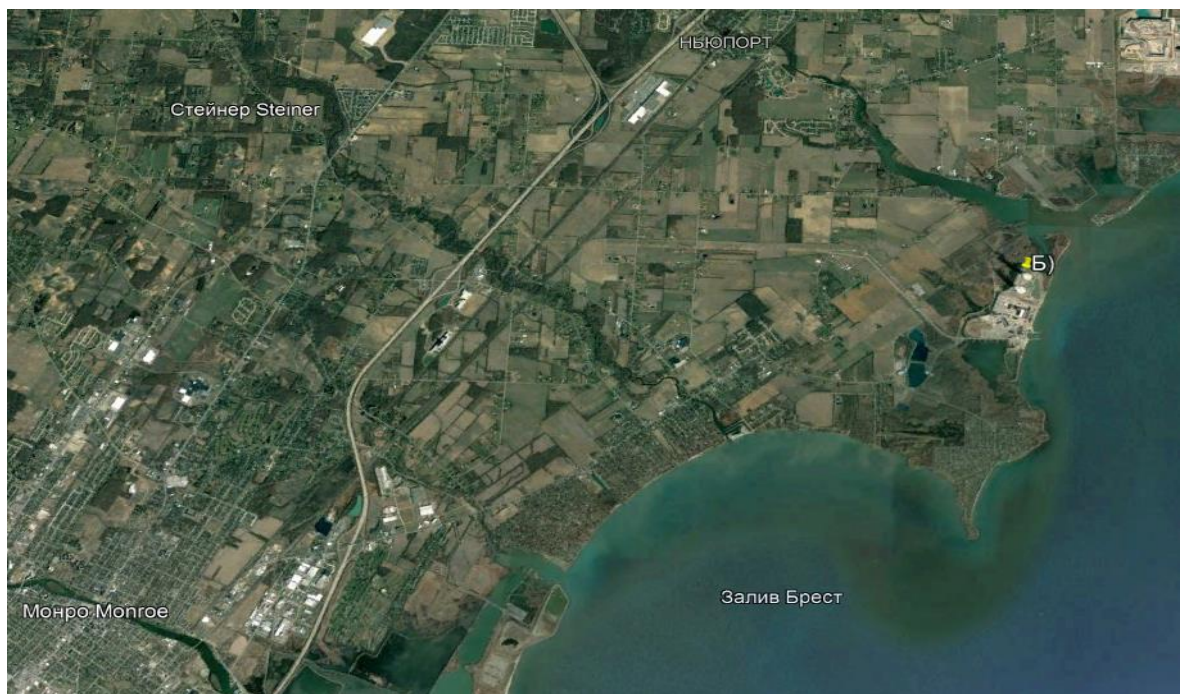
На представленных фрагментах космических снимков запечатлены территории с расположенными в их пределах промышленными объектами, относящимися к единому классу (выделены метками). Данные объекты относятся к одной из отраслей «авангардной тройки». Определите, что это за класс (тип) объектов?

Ответ запишите по образцу: металлургические заводы.

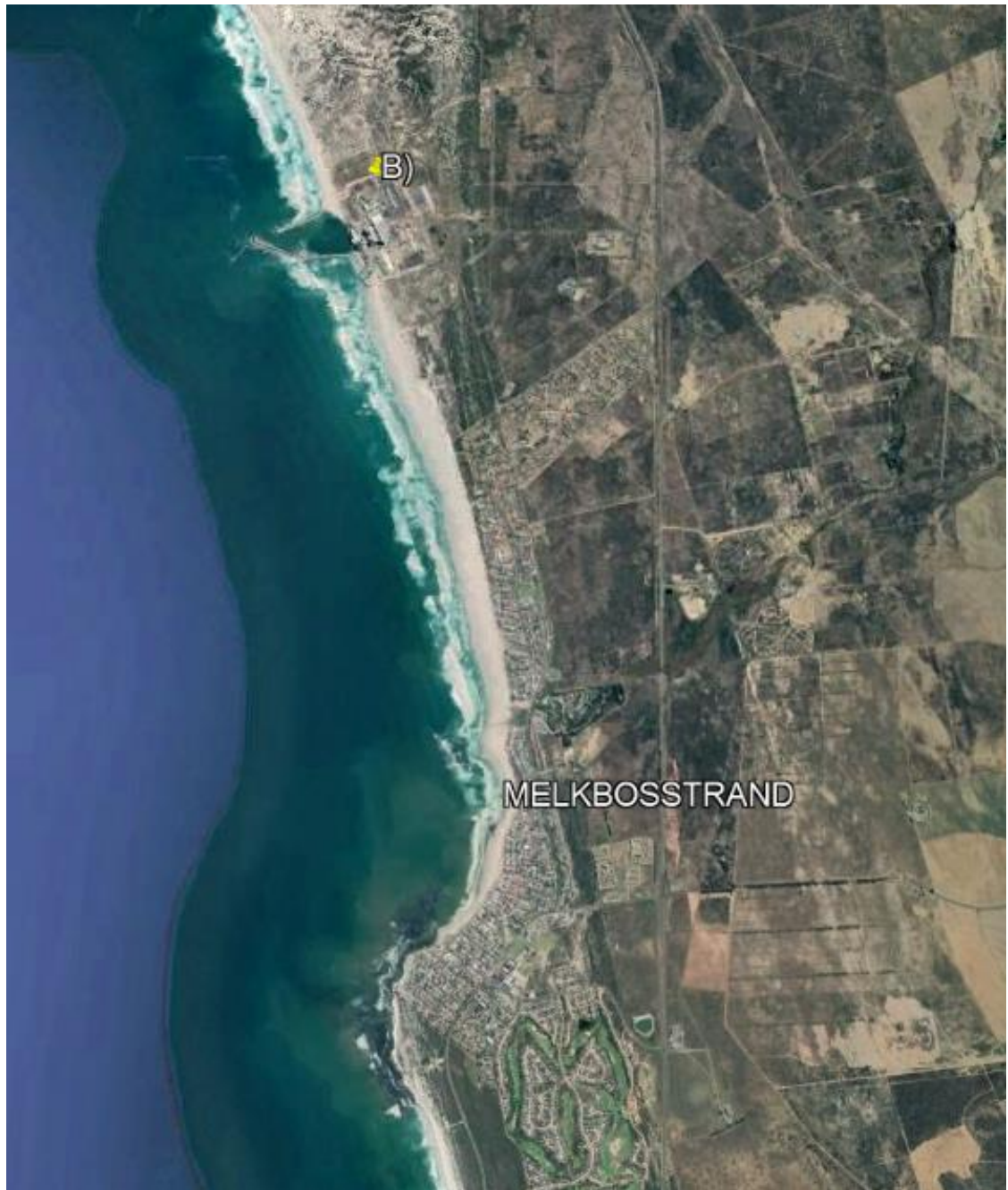
А



Б



В



### Задание № 6

Под юрисдикцию **какой страны**, расположенной на противоположном по отношению к Гринвичскому меридиану полушарии, попадает территория / акватория со следующими географическими координатами:  $9^{\circ}10'$  ю. ш.  $171^{\circ}50'$  з. д.? *Укажите название страны.*

### Задание № 7

Выберите номер картосхемы с маршрутами экспедиций выдающегося географа и исследователя. За выдающиеся успехи в изучении одного из регионов императорским указом к его фамилии была добавлена приставка с названием этой природной страны. Ученый был одним из организаторов первого в нашей стране статистического учёта населения.

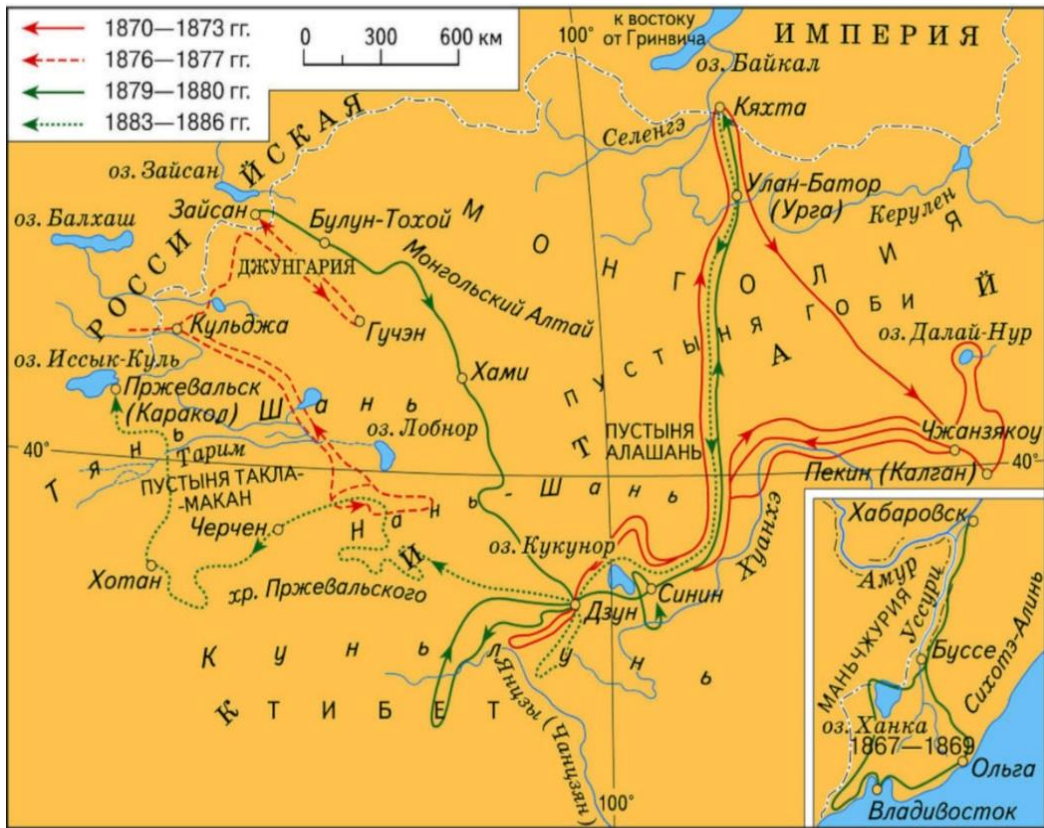
1)



2)



3)



4)

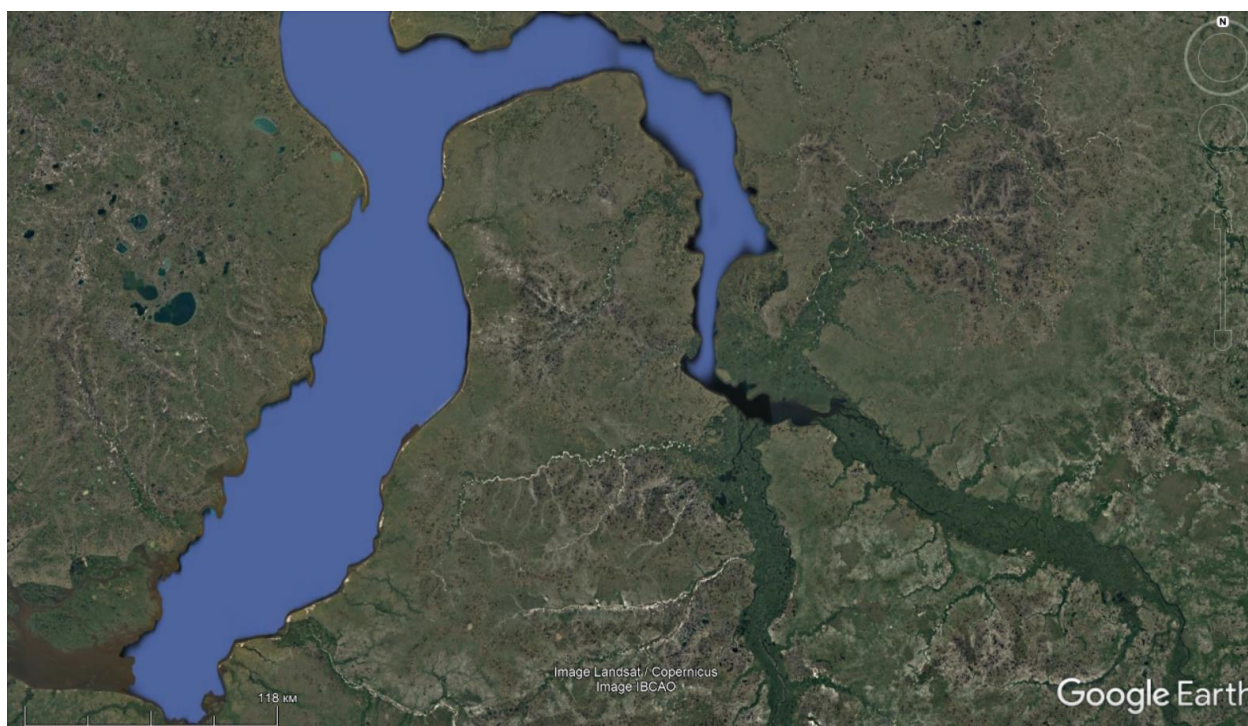


**Задания отборочного этапа Московской олимпиады школьников по географии  
2021-2022 учебного года для 9 кл. (2 вариант)**

**Задание № 1**

В каком субъекте РФ расположена территория, представленная на данном рисунке?

- 1) Хабаровский край
- 2) Архангельская область
- 3) Ямало-Ненецкий автономный округ
- 4) Республика Якутия
- 5) Магаданская область
- 6) Астраханская область
- 7) Красноярский край



**Задание № 2**

Определите, что изображено на представленном фрагменте специализированной карты:

- А) опасные явления на реках и озёрах
- Б) формы проявления криогенных процессов
- В) опасные снежно-ледовые явления
- Г) прогнозируемые погодные явления в летнее время
- Д) текущая погодная ситуация с отражением типа атмосферной циркуляции
- Е) опасные явления природы, обусловленные экзогенными процессами
- Ж) опасные явления природного и антропогенного происхождения



### Задание № 3

Единственное в мире месторождение этого поделочного камня приурочено к крупнейшей рифтовой зоне России. Залежи этого минерала локализованы на окраине тектонической области с выходом кристаллических пород на поверхность. Одно из свойств, используемых для диагностики минеральных образований, позволяет его сравнивать с малахитом. Как называется этот минерал?

### Задание № 4

В таблице представлены сведения о месте (ранге) субъектов Российской Федерации в общероссийских показателях за 2019 г. Укажите регионы А и Б, если известно, что они являются соседями 1-го порядка, а их административные центры – производителями продукции химии органического синтеза. Оба города – региональных центра находятся в бассейне одной и той же крупной реки.

Субъект РФ	Площадь территории	Численность населения	Добыча полезных ископаемых (по стоимости)	Продукция обрабатывающих производств (по стоимости)	Продукция сельского хозяйства (по стоимости)
А	входит в топ - 30	входит в топ - 30	60	14	20
Б	входит в топ - 20	входит в топ-50	19	50	56

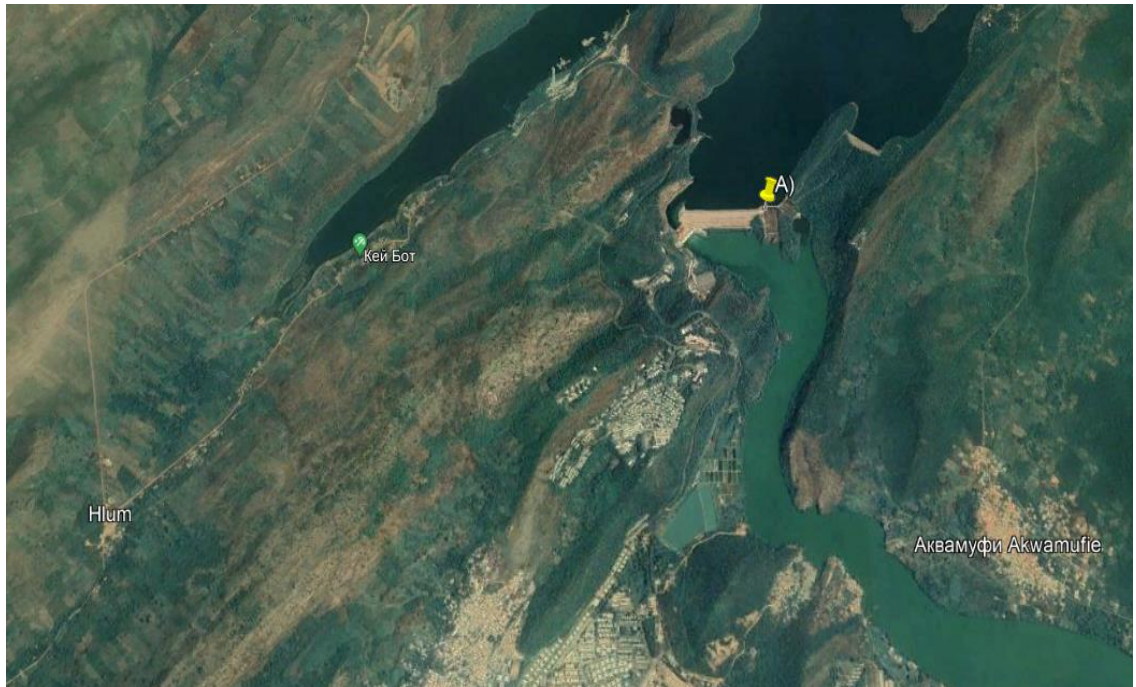


### Задание № 5

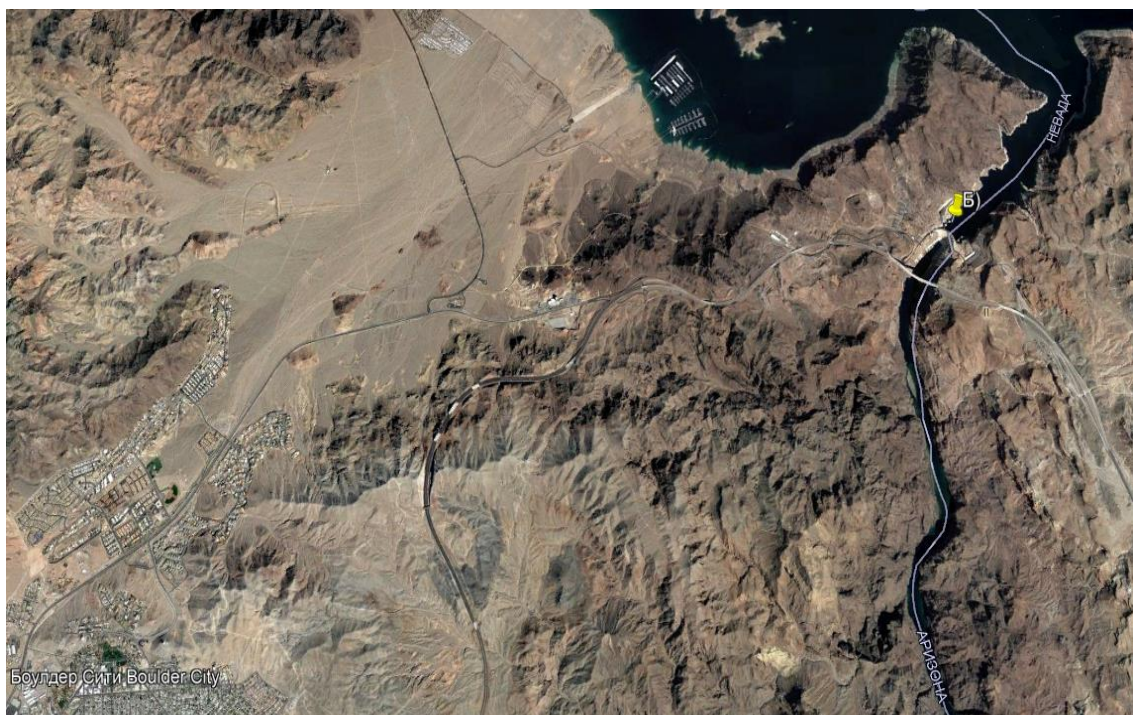
На представленных фрагментах космических снимков запечатлены территории с расположенными в их пределах промышленными объектами, относящимися к единому классу (выделены метками). Данные объекты относятся к одной из отраслей «авангардной тройки». Определите, что это за класс (тип) объектов?

Ответ запишите по образцу: металлургические заводы.

А



Б



В



### Задание № 6

Под юрисдикцию **какой страны**, расположенной на противоположном по отношению к экватору полушарии, попадает территория / акватория со следующими географическими координатами:  $27^{\circ}53'$  ю. ш.  $143^{\circ}30'$  з. д.? *Укажите название страны.*

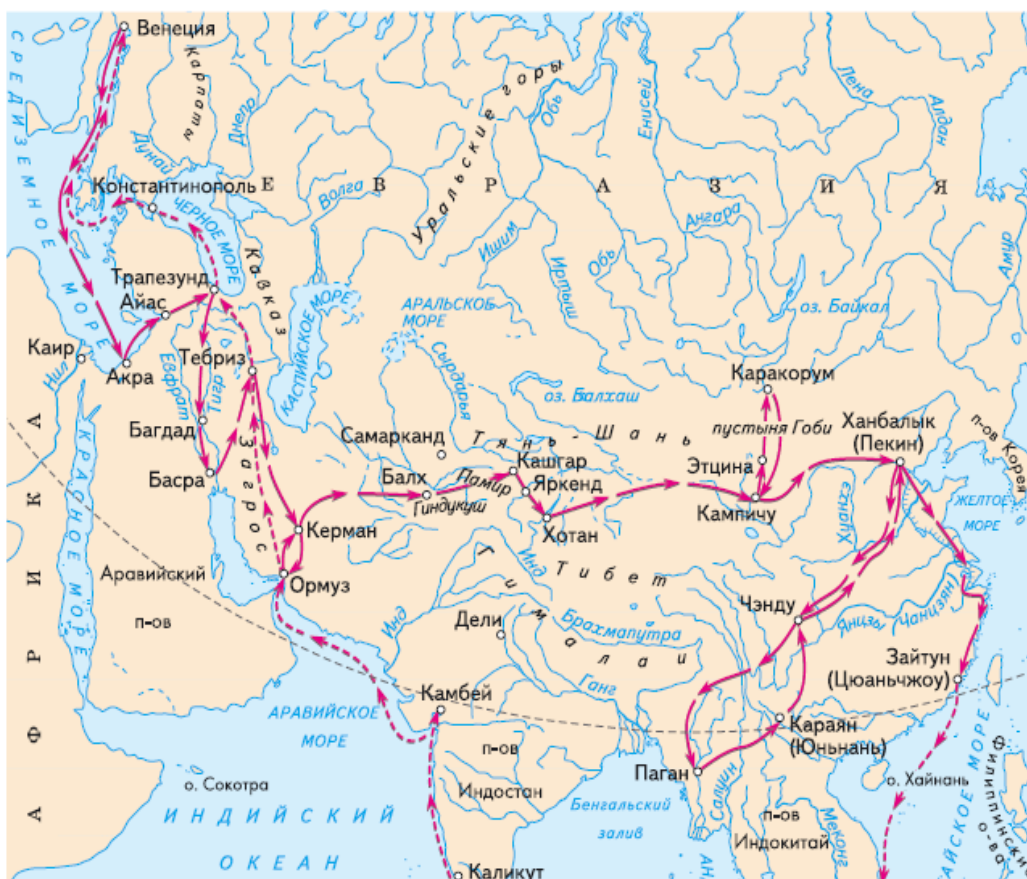
### Задание № 7

Выберите номер картосхемы с маршрутами экспедиций выдающегося отечественного географа и путешественника, проводившего свои исследования в обширном субрегионе, значительная часть которого относится к области внутреннего стока. В честь исследователя названы горные хребты и горные вершины в районе его исследования, а также один из подвидов травоядного млекопитающего.

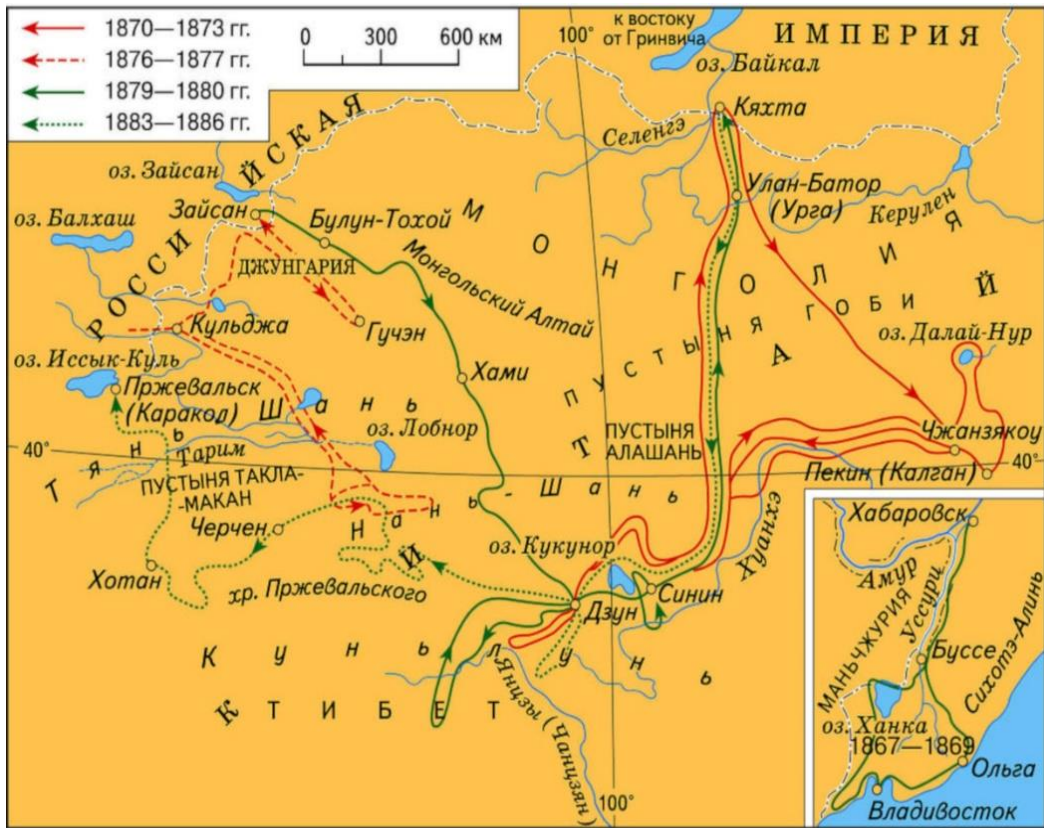
1)



2)



3)



4)

